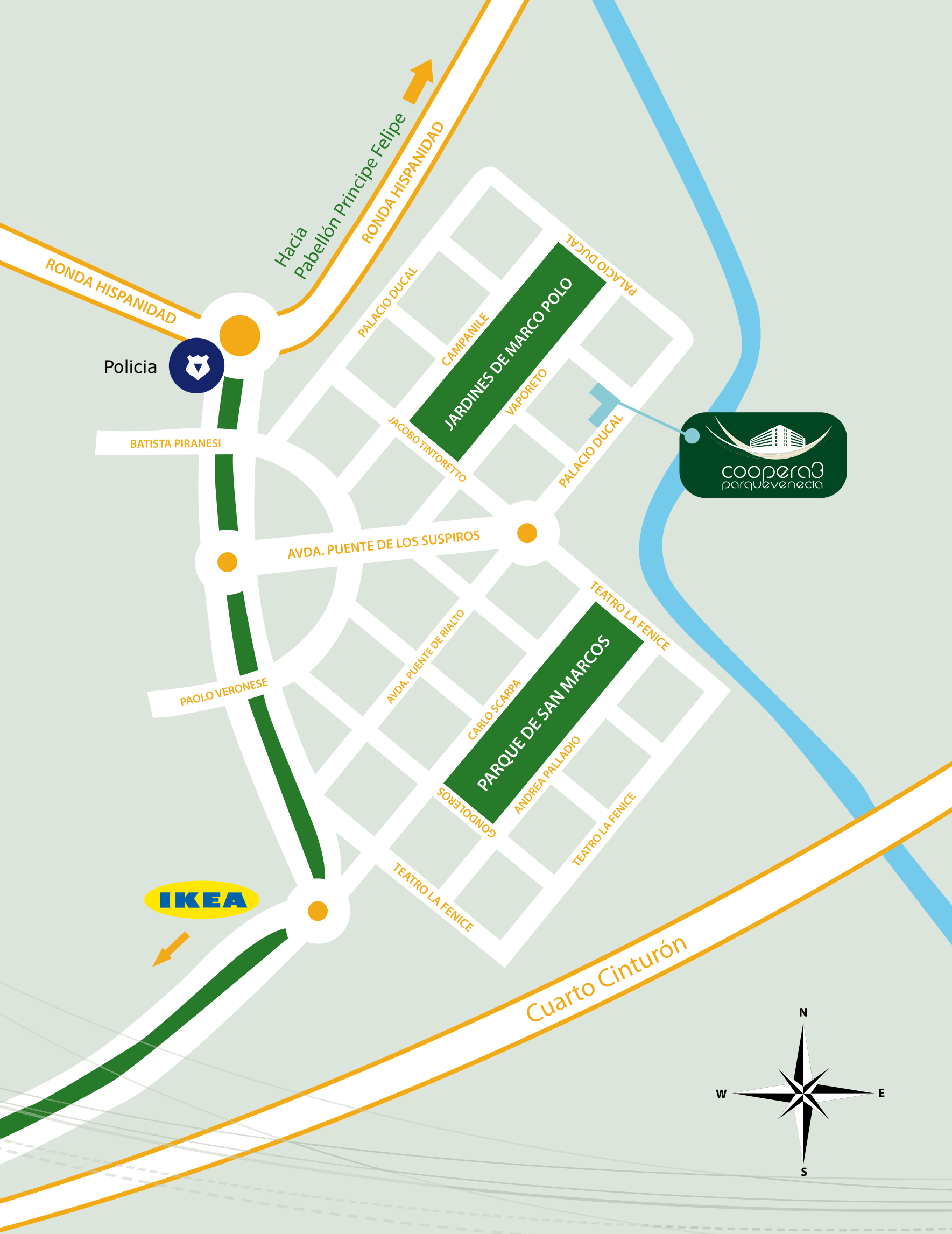


*Rumbo a tu nueva vida*



coopera3  
parquevenecia



**COOPERA3** continúa el ilusionante proyecto iniciado con COOPERA1 y COOPERA2 en el nuevo sector residencial Parque Venecia.

Parque Venecia se ha convertido en la más privilegiada zona de expansión de la ciudad tanto por su entorno en la zona más alta de la ciudad, junto a los Pinares de Venecia y al Canal Imperial de Aragón, como por su accesibilidad a través de las nuevas vías de comunicación que bordean la zona y las futuras pasarelas y puente sobre el Canal Imperial.

En este enclave, **COOPERA3** goza de una situación excepcional con vistas directas al Canal Imperial.

Se trata de un edificio compuesto por 61 viviendas libres en régimen de cooperativa. Las viviendas tienen entre 2 y 4 dormitorios, y existen áticos con amplias terrazas en planta octava y última del edificio. El proyecto dispone de zona común con piscina y áreas verdes.

### ESTRUCTURA

Forjados unidireccionales de hormigón armado, con bovedilla de arlita. Vigas planas y pilares de hormigón armado. Cantos de vuelos en losa de hormigón.

### ALBAÑILERIA

Distribución interior de viviendas con tabique de ladrillo y enlucido de yeso. Separación entre viviendas mediante Acustistac. Cubierta: Plana, tipo invertida, transitable y cubierta inclinada con forjado de hormigón, aislamiento térmico y teja de hormigón o similar.

### REVESTIMENTOS

Pintura lisa en todas las dependencias excepto en cocinas, baños y aseos, en que se utilizará material cerámico.

### CALEFACCION Y AGUA CALIENTE SANITARIA

Sistema de calefacción central con contador individual y control de temperatura en cada vivienda mediante cronotermostato programable. Radiadores de aluminio.

### APARATOS SANITARIOS

Sanitarios de porcelana vitrificada. Bañera o ducha con columna con función hidromasaje en baño principal. Griferías monomando.

### INSTALACIONES DE TELECOMUNICACIONES

Viviendas adaptadas a la normativa vigente de telecomunicaciones.

### MUEBLES DE COCINA Y ELECTRODOMÉSTICOS

Frente de cocina con muebles inferiores y superiores. Fregadero de acero inoxidable con grifería monomando.

Dotación de electrodomésticos: placa vitrocerámica, campana extractora, horno eléctrico, lavavajillas y lavadora.

### SEGURIDAD

Puerta de acceso con cerradura de seguridad. Videoportero en vivienda.



### PAVIMENTOS

Pavimento de salón- comedor, recibidor, distribuidores y dormitorios en pavimento laminado AC3. Pavimentos en gres en cocina, baños y aseos. Pavimentos de terrazas o zonas exteriores comunes: cerámico antideslizante.

### CARPINTERÍA EXTERIOR

Carpintería exterior de aluminio. Doble acristalamiento con cámara. Persianas de aluminio con poliuretano inyectado.

### CARPINTERÍA INTERIOR

Puertas interiores de madera pintadas en blanco. Puertas de armarios empotrados en los dormitorios, las puertas a juego con la carpintería interior de la vivienda. Rodapié a juego con carpintería interior.

### AIRE ACONDICIONADO

Preinstalación para acondicionamiento de aire en la vivienda realizada con conductos de fibra de vidrio recubierta de aluminio por las dos caras, rejillas de doble regulación en las conducciones de impulsión y fijas en las de retorno. Falso techo desmontable en aseos.

### ELECTRICIDAD

Tomas de televisión y línea de teléfono y datos en salón, cocina y dormitorios. Puntos de luz conmutados en todos los dormitorios y pasillos.

### ZONAS COMUNES

Zaguán en mármol. Ascensor con doble velocidad y puertas automáticas, adaptado a minusválidos, incluyendo bajada a sótanos o acceso a azotea mediante llave.

Piscina comunitaria con sistema completo de depuración. Zonas exteriores ajardinadas.

Fotografías meramente ilustrativas.

NOTAS: Estas calidades podrán ser modificadas por otras similares o superiores por exigencias de la dirección técnica.

**Promueve:**  
COOPERA3 CAMPANILE SOC. COOPERATIVA ARAGONESA

**Gestora:**  
GESTIÓN COMÚN CBC S.L.

**Arquitectos**  
JAVIER BELDA ARQUITECTO, SLP  
(Arquitecto: Javier J. Belda Grábalos)

**Ingeniería:**  
PROYECTA3 INGENIERÍA  
(Ingeniero: Antonio Clavería Gutiérrez)

**Infoarquitectura:**  
GAYARRE infografía

**Interiorista:**  
Conchita Corella Mendoza

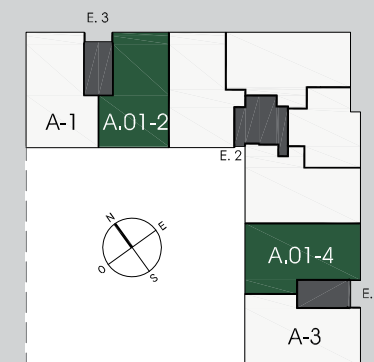
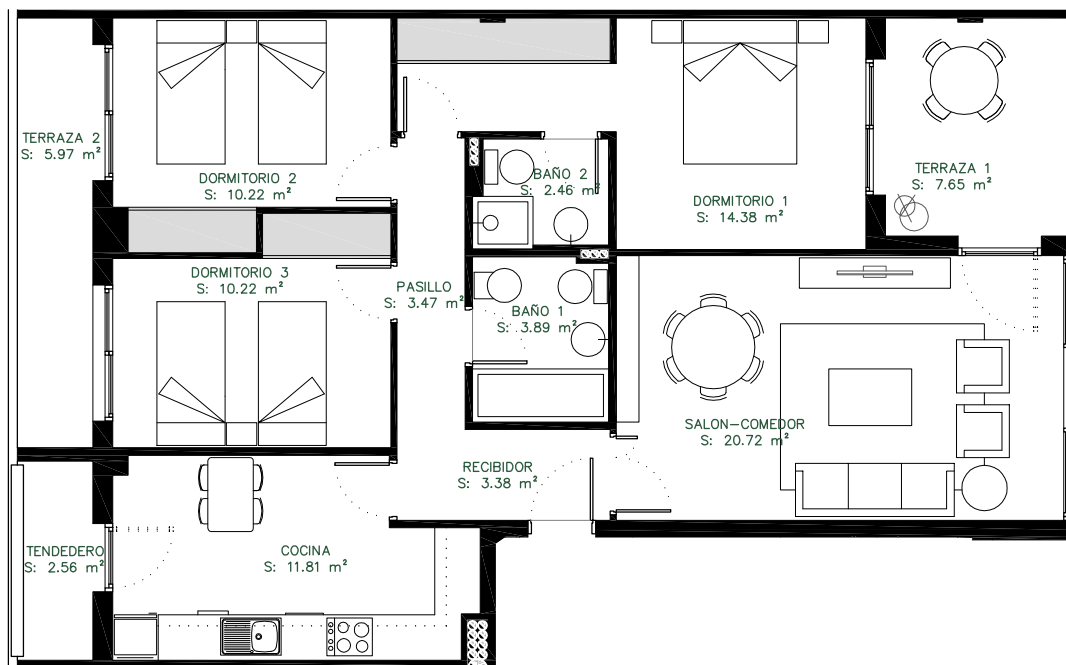




C/ Bolonia 4, 2º Izquierda  
50008 Zaragoza  
Teléfono: 976 237 338

[www.gestioncomun.com](http://www.gestioncomun.com)  
[info@gestioncomun.com](mailto:info@gestioncomun.com)

# Plano de Vivienda Tipo A.01 Plantas 1ª a 7ª



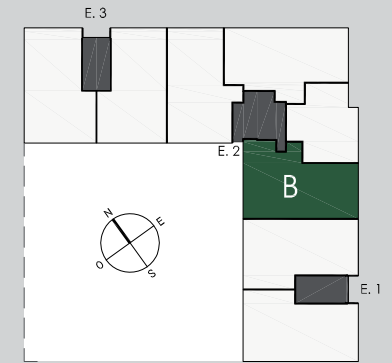
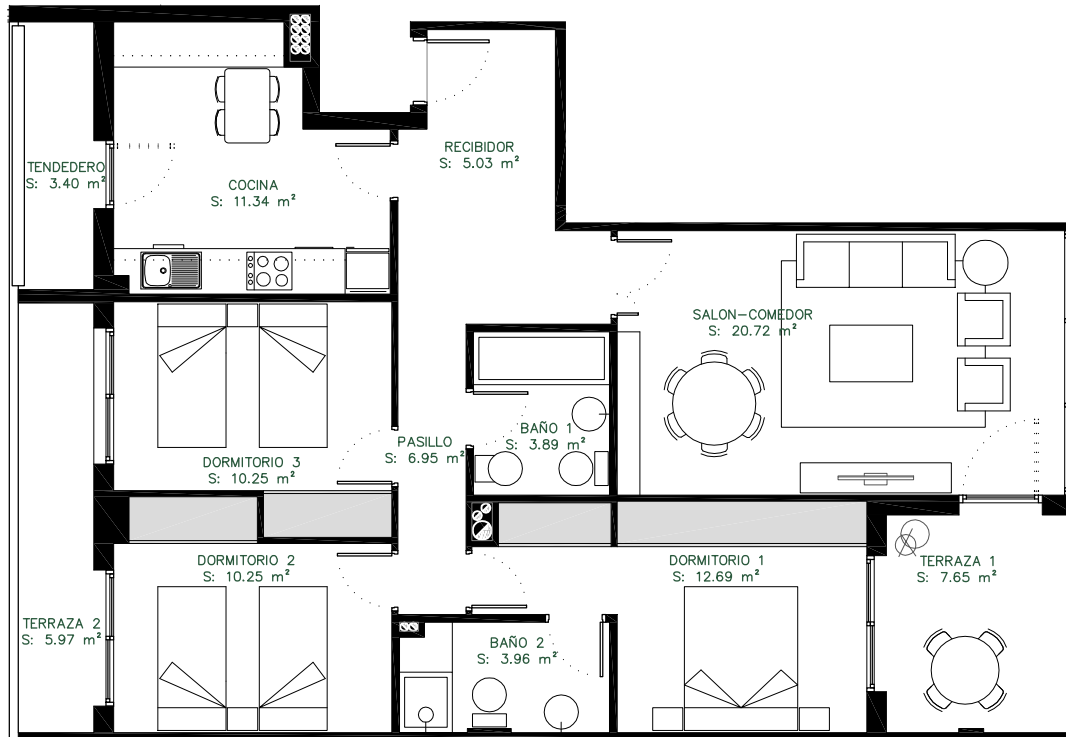
Recibidor	3.38 m <sup>2</sup>
Cocina	11.81 m <sup>2</sup>
Salón - Comedor	20.72 m <sup>2</sup>
Pasillo	3.47 m <sup>2</sup>
Baño 1	3.89 m <sup>2</sup>
Baño 2	2.46 m <sup>2</sup>
Dormitorio 1	14.38 m <sup>2</sup>
Dormitorio 2	10.22 m <sup>2</sup>
Dormitorio 3	10.22 m <sup>2</sup>
Sup. Útil Cerrada	80.55 m <sup>2</sup>
<b>Tendedero + Terrazas</b>	<b>16,18 m<sup>2</sup></b>

**SUP. ÚTIL TOTAL 96.73 m<sup>2</sup>**



Escala 1:100

# Plano de Vivienda Tipo B Plantas 1ª a 7ª



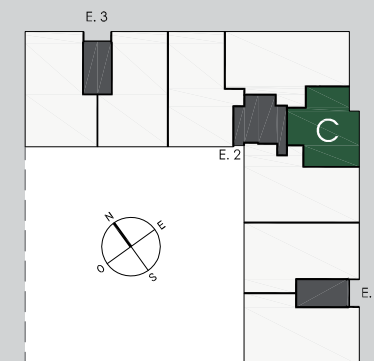
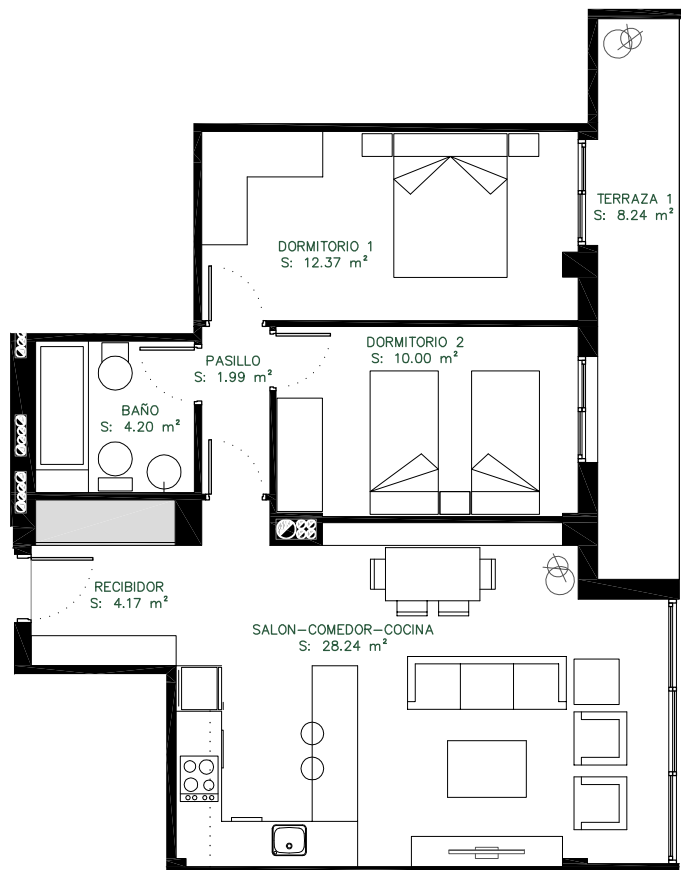
Recibidor	5.03 m2
Cocina	11.34 m2
Salón - Comedor	20.72 m2
Pasillo	6.95 m2
Baño 1	3.89 m2
Baño 2	3.96 m2
Dormitorio 1	12.69 m2
Dormitorio 2	10.25 m2
Dormitorio 3	10.25 m2
Sup. Útil Cerrada	85.08 m2
<b>Tendedero + Terrazas</b>	<b>17,02 m2</b>

**SUP. ÚTIL TOTAL 102.10 m2**



Escala 1:100

# Plano de Vivienda Tipo C Plantas 1ª a 7ª



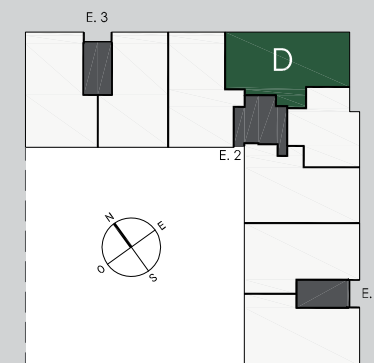
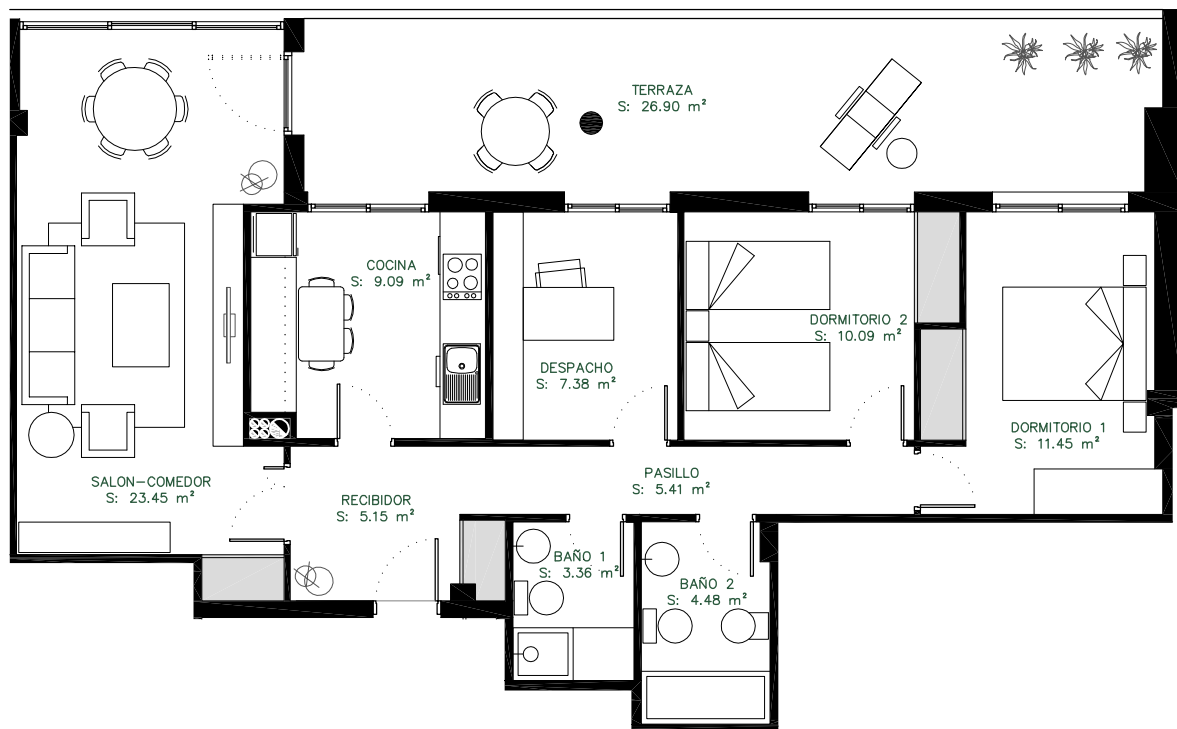
Recibidor	4.17 m <sup>2</sup>
Salón - Comedor y Cocina	28.24 m <sup>2</sup>
Pasillo	1.99 m <sup>2</sup>
Baño 1	4.20 m <sup>2</sup>
Dormitorio 1	12.37 m <sup>2</sup>
Dormitorio 2	10.00 m <sup>2</sup>
Sup. Útil Cerrada	60.97 m <sup>2</sup>
<b>Tendedero + Terrazas</b>	<b>8,24 m<sup>2</sup></b>

**SUP. ÚTIL TOTAL 69.21 m<sup>2</sup>**



Escala 1:100

# Plano de Vivienda Tipo D Plantas 1ª a 7ª



Recibidor	5.15 m2
Cocina	9.09 m2
Salón - Comedor	23.45 m2
Despacho	7.38 m2
Pasillo	5.41 m2
Baño 1	3.36 m2
Baño 2	4.48 m2
Dormitorio 1	11.45 m2
Dormitorio 2	10.09 m2
Sup. Útil Cerrada	79.86 m2
<b>Tendedero + Terrazas</b>	<b>26.90 m2</b>

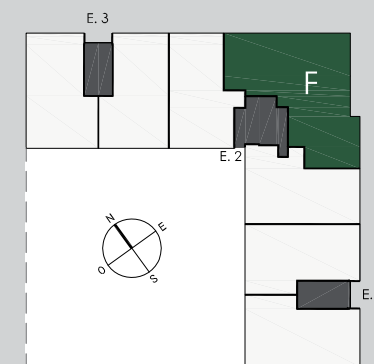
**SUP. ÚTIL TOTAL 106.76 m2**



Susceptible de modificación por criterios técnicos o de diseño de los arquitectos

Escala 1:100

# Plano de Vivienda Tipo F Plantas 1ª a 7ª

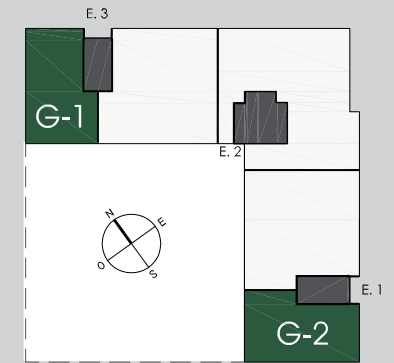
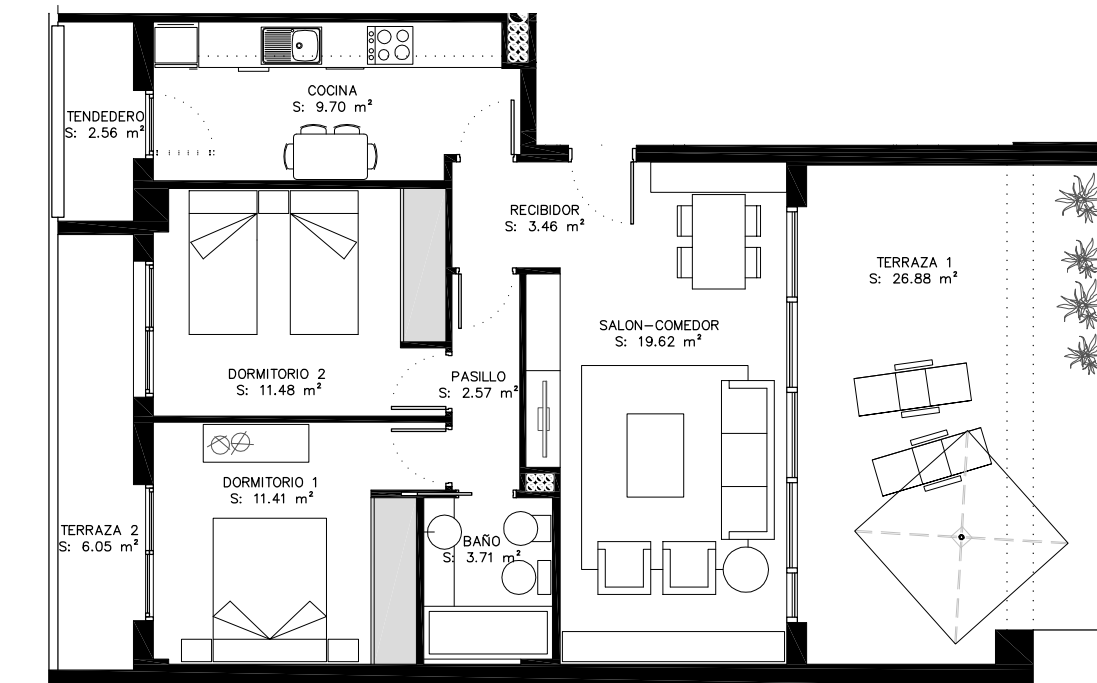


Recibidor	2.82 m <sup>2</sup>
Cocina	14.97 m <sup>2</sup>
Salón - Comedor	40.51 m <sup>2</sup>
Estar	16.44 m <sup>2</sup>
Pasillo	10.05 m <sup>2</sup>
Aseo	3.07 m <sup>2</sup>
Baño 1	4.03 m <sup>2</sup>
Baño 2	4.08 m <sup>2</sup>
Dormitorio 1	17.30 m <sup>2</sup>
Vestidor	5.35 m <sup>2</sup>
Dormitorio 2	11.60 m <sup>2</sup>
Dormitorio 3	11.96 m <sup>2</sup>
Sup. Útil Cerrada	142.18 m <sup>2</sup>
<b>Tendedero + Terrazas</b>	<b>34.85 m<sup>2</sup></b>

**SUP. ÚTIL TOTAL 177.03 m<sup>2</sup>**



# Plano de Vivienda Tipo G Planta 8ª

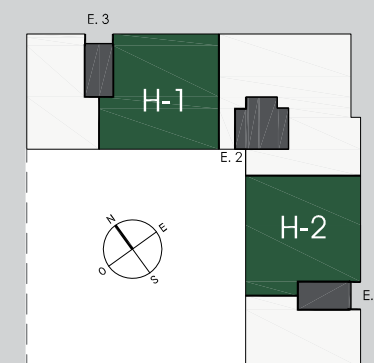
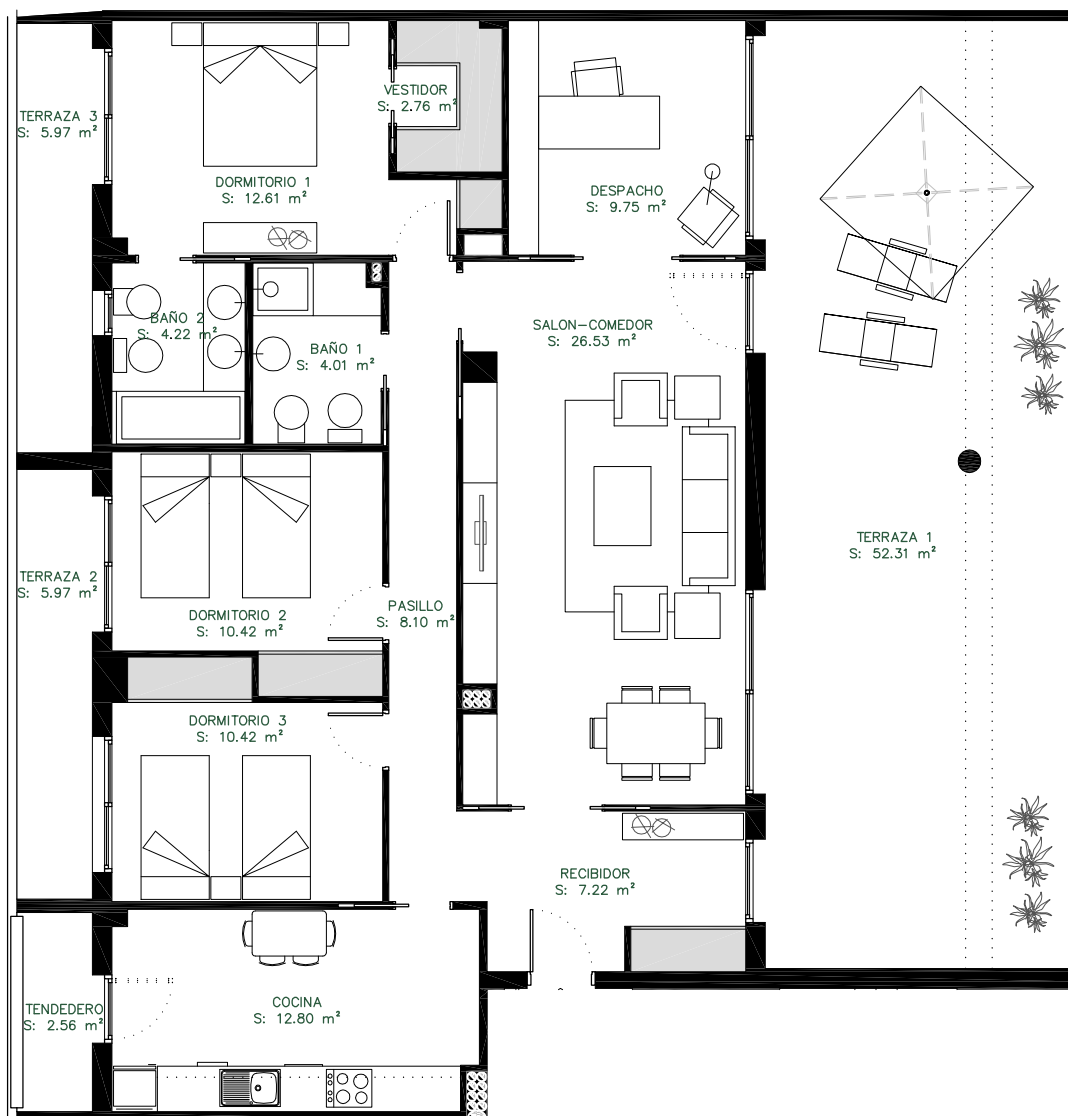


Recibidor	3.46 m <sup>2</sup>
Cocina	9.70 m <sup>2</sup>
Salón - Comedor	19.62 m <sup>2</sup>
Pasillo	2.57 m <sup>2</sup>
Baño 1	3.71 m <sup>2</sup>
Dormitorio 1	11.41 m <sup>2</sup>
Dormitorio 2	11.48 m <sup>2</sup>
<b>Sup. Útil Cerrada</b>	<b>61.95 m<sup>2</sup></b>
<b>Tendedero + Terrazas</b>	<b>35.49 m<sup>2</sup></b>

**SUP. ÚTIL TOTAL 97.44 m<sup>2</sup>**



# Plano de Vivienda Tipo H Planta 8ª



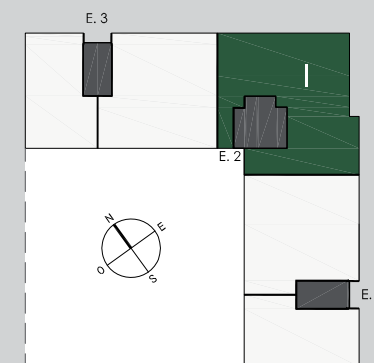
Recibidor	7.22 m <sup>2</sup>
Cocina	12.80 m <sup>2</sup>
Salón - Comedor	26.53 m <sup>2</sup>
Pasillo	8.10 m <sup>2</sup>
Despacho	9.75 m <sup>2</sup>
Baño 1	4.01 m <sup>2</sup>
Baño 2	4.22 m <sup>2</sup>
Dormitorio 1	12.61 m <sup>2</sup>
Vestidor	2.76 m <sup>2</sup>
Dormitorio 2	10.42 m <sup>2</sup>
Dormitorio 3	10.42 m <sup>2</sup>
Sup. Útil Cerrad	108.84 m <sup>2</sup>
<b>Tendedero + Terrazas</b>	<b>66.81 m<sup>2</sup></b>

**SUP. ÚTIL TOTAL 175.65 m<sup>2</sup>**



Escala 1:100

# Plano de Vivienda Tipo I Planta 8ª



Recibidor	8.58 m <sup>2</sup>
Cocina	12.72 m <sup>2</sup>
Salón - Comedor	25.85 m <sup>2</sup>
Pasillo	8.90 m <sup>2</sup>
Aseo	2.98 m <sup>2</sup>
Baño 1	5.70 m <sup>2</sup>
Baño 2	4.98 m <sup>2</sup>
Dormitorio 1	16.29 m <sup>2</sup>
Dormitorio 2	8.34 m <sup>2</sup>
Dormitorio 3	10.10 m <sup>2</sup>
Dormitorio 4	12.32 m <sup>2</sup>
Sup. Útil Cerrada	116.76 m <sup>2</sup>
<b>Tendedero + Terrazas</b>	<b>119.96 m<sup>2</sup></b>

**SUP. ÚTIL TOTAL 236.72 m<sup>2</sup>**



Susceptible de modificación por criterios técnicos o de diseño de los arquitectos

Escala 1:100